



### Короткий посібник

Версія: 1  
Дата виходу: XII 2022

[www.engocontrols.com](http://www.engocontrols.com)



**Виробник:**  
Engo Controls S.C.  
43-200 Пщина  
вул. Горносласька 3Е  
Польща

**Дистриб'ютор:**  
QL CONTROLS Sp z o.o. Sp. k.  
43-262 Кобеліце  
вул. Рольна 4  
Польща

[www.engocontrols.com](http://www.engocontrols.com)

### Вступ

EGATEZB — основний компонент системи „розумного” будинку на основі пристроїв, які будуть сполучатися за допомогою протоколу передачі даних ZigBee 3.0.

Шлюз збирає дані з усіх підключених до нього компонентів системи розумного будинку. Він також відповідає за стабільність правил і створених сценаріїв у мережі ZigBee, навіть коли тимчасово немає доступу до Інтернету. Ось чому системи ZigBee рекомендуються, коли важлива надійність роботи та коли ви хочете переконатися, що термостат, реле чи датчик відкриття працюватимуть без Інтернету. Шлюз EGATEZB підключається до Інтернету через мережу WiFi 2,4 ГГц. Прилад сумісний з додатками Engo Smart / TuYa Smart. Також можна встановлювати з'єднання між пристроями ZigBee і Wi-Fi (вони повинні бути сумісні з тими ж програмами) і створювати спільні сценарії. Варто зазначити, що підключені пристрої, які мають зв'язок через ZigBee, працюватимуть без доступу до Інтернету.

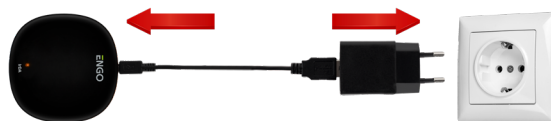
### Відповідність продукту

Продукт відповідає наступним вимогам ЄС  
Директиви: 2014/30/ЄС, 2014/35/ЄС, 2014/53/ЄС і 2011/65/ЄС.

### Технічна специфікація:

Живлення	5V DC micro USB
Тип зв'язку	ZigBee 3.0 2,4GHz і WiFi 2,4GHz
Розміри	72 x 72 x 21 мм

### Інсталяція EGATEZB



**Увага!**

Підключаючи універсальний шлюз EGATEZB до джерела живлення 230 В змінного струму, використовуйте лише вилку та USB-кабель із комплекту постачання.

### Пояснення для світлодіодного індикатора



Світлодіод показує поточний стан пристрою

Статус Wi-Fi та Інтернету	Червоний світлодіод	Зелений світлодіод	Статус приладу
WiFi ON Internet ON	Загоряється	Загоряється	Відразу після ввімкнення пристрою або після відновлення заводських налаштувань обидва світлодіоди загоряються на кілька секунд
	Світлодіод повільно блимає	Загоряється	Через кілька секунд після ввімкнення пристрою шлюз готовий до сполучення з додатком
	Загоряється	Загоряється	Підключення шлюзу до програми (зелений світлодіод світить 2 секунди і гасне)
	Загоряється	Не горить	Підключено до хмари та WiFi
WiFi OFF Internet OFF	Загоряється	Блимає	Мережа ZigBee відкрита - пошук нових пристроїв
	Світлодіод не горить	Не горить	Немає підключення до хмари, Wi-Fi або шлюз не підключений до джерела живлення
WiFi ON Internet OFF	Загоряється	Не горить	Мережа ZigBee відкрита - сканування нових пристроїв можна додати до шлюзу, але вони будуть доступні в додатку після відновлення Wi-Fi та Інтернет-з'єднання
	Загоряється	Світлодіод блимає	Немає підключення до хмари
Немає живлення	Не горить	Не горить	Мережа ZigBee відкрита - сканування нових пристроїв можна додати до шлюзу, але вони будуть доступні в додатку після відновлення з'єднання з Інтернетом
Немає живлення	Не горить	Не горить	Немає живлення

### Інсталяція шлюзу в додатку

Переконайтеся, що маршрутизатор знаходиться в зоні дії смартфона. Переконайтеся, що ви підключені до Інтернету. Це скоротить час сполучення пристрою.

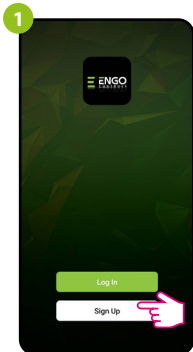
### КРОК 1 - ЗАВАНТАЖТЕ ПРОГРАМУ ENGO SMART

Завантажте програму ENGO Smart із Google Play або Apple App Store та встановіть її на свій смартфон.

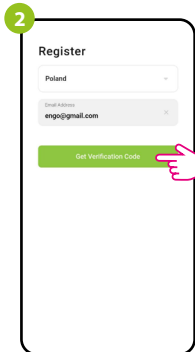


## КРОК 2 - СТВОРІТЬ НОВИЙ ОБЛІКОВИЙ ЗАПИС

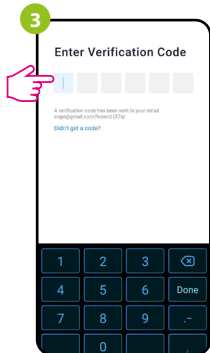
Щоб зареєструвати новий обліковий запис, виконайте наведені нижче дії.



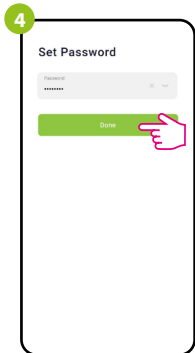
Натисніть «Зареєструватися», щоб створити новий обліковий запис.



Введіть свою електронну пошту та адресу, на яку буде надіслано код підтвердження.



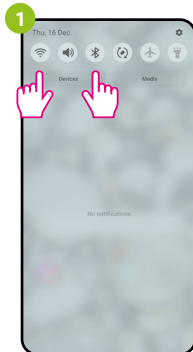
Введіть верифікаційний код, отриманий в електронному листі. Пам'ятайте, що у вас є лише 60 секунд, щоб ввести код!



Потім встановіть пароль для входу.

## КРОК 3 - ПІДКЛЮЧІТЬ ШЛЮЗ ДО WI-FI

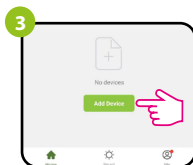
Після встановлення програми та створення облікового запису:



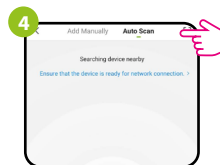
Увімкніть на смартфоні Wi-Fi і Bluetooth. Найкраще підключити мобільний телефон до мережі Wi-Fi, до якої ви хочете підключити пристрій.



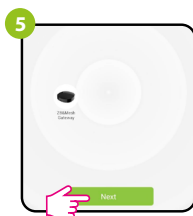
Переконайтеся, що шлюз увімкнено. Використовуючи ключ із комплекту, натисніть і утримуйте кнопку RESET протягом 8 секунд, доки не почнуть світитися світлодіоди. Режим сполучення ввімкнено.



У програмі оберіть «Додати пристрій».



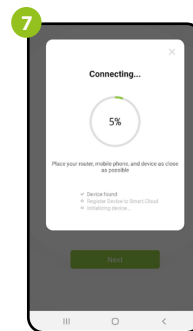
Потім виберіть: «Автоматичне сканування».



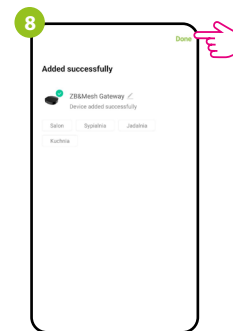
Після знаходження шлюза, перейдіть «Далі».



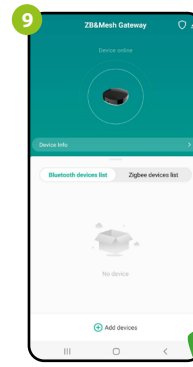
Виберіть мережу Wi-Fi, в якій працюватиме шлюз, і введіть пароль від цієї мережі.



Зачекайте, поки програма налаштує шлюз із вибраною мережею Wi-Fi.



Назвіть пристрій і натисніть «Готово».



Шлюз встановлено; відображається головний інтерфейс.

## Скинути налаштування шлюза

Щоб відновити налаштування пристрою за замовчуванням, натисніть кнопку RESET і утримуйте її близько 8 секунд - поки не загоряться обидва світлодіоди. Універсальний Інтернет-шлюз буде скинуто до стандартних (заводських) налаштувань і розпочнеться процес з'єднання.