



Короткий посібник

Версія: 1
Дата виходу: XII 2022



Виробник:
Engo Controls S.C.
43-200 Пщина
вул. Горносласька 3Е
Польща

Дистриб'ютор:
QL CONTROLS Sp z o.o. Sp. k.
43-262 Кобеліце
вул. Рольна 4
Польща

www.engocontrols.com

ВСТУП

EIRTXWIFI — універсальний прилад, який може замінити традиційний пульт дистанційного керування. Дозволяє зручно керувати різноманітними інфрачервоними приймальними пристроями: телевизор, декодер, кондиціонер тощо. Підтримує локальне та дистанційне керування пристроями. Крім того, за допомогою мобільного додатку ENGO Smart ви можете створювати сценарії, щоб, наприклад, автоматично вмикати/вимикати телевизор або кондиціонер (тільки за наявності Wi-Fi).

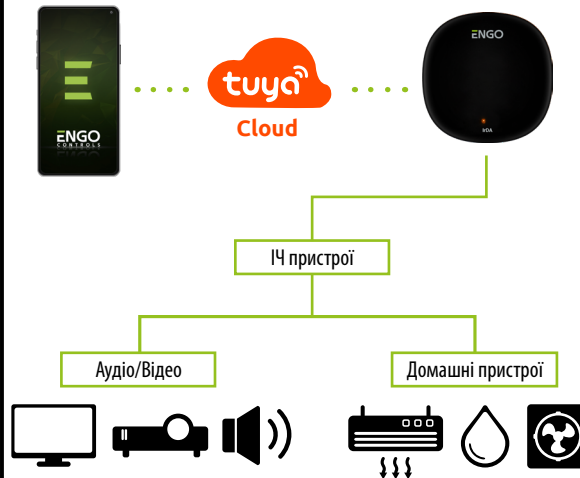
Відповідність продукту

Цей продукт відповідає директивам ЄС: 2014/53/EU, 2016/65/EU

Технічна специфікація

Живлення	5V DC micro USB
Тип зв'язку	WiFi 2,4 GHz
Розміри	72 x 72 x 21 мм

Зв'язок пристроїв з ENGO APP



Інсталяція EIRTXWIFI



Увага!

Підключіть пульт дистанційного керування EIRTXWIFI до джерела живлення змінного струму 230 В, використовуйте лише вилку та USB-кабель із комплекту постачання. Пульт дистанційного керування необхідно розміщувати в одній кімнаті з керуваними пристроями. EIRTXWIFI надсилає інфрачервоний сигнал - для належного керування пристроями не повинно бути архітектурних бар'єрів.

Пояснення до світлодіодного індикатора



Статус LED	Статус пристрою	Значення
Світлодіод блимає	Пристрій в режимі сполучення	Режим активується утриманням кнопки Reset (10 сек.)
Світлодіод не горить	Пристрій підключено до Інтернету або відсутнє джерело живлення	1. Нормальний режим роботи 2. Підключіть пристрій до джерела живлення
Світлиться світлодіод	1. Пристрій не підключено до Інтернету 2. Пристрій знаходиться в режимі навчання	1. Перевірте якість підключення до мережі та чи правильно підключено маршрутизатор 2. Коли пристрій правильно підключено до мережі, він переходить у режим навчання. Коли процес пройде успішно, www.engocontrols.com жовтий світлодіод згасне

Встановлення ІЧ-пульта в додатку

Переконайтеся, що маршрутизатор знаходиться в зоні дії смартфона. Переконайтеся, що ви підключені до Інтернету. Це скоротить час сполучення пристрою.

КРОК 1 - ЗАВАНТАЖТЕ ПРОГРАМУ ENGO SMART

Download the ENGO Smart app from Google Play or Apple App Store and install it on your smartphone.

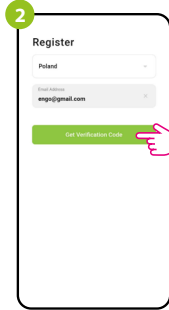


КРОК 2 - СТВОРІТЬ НОВИЙ ОБЛІКОВИЙ ЗАПИС

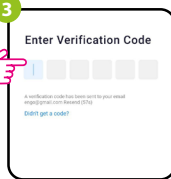
Щоб зареєструвати новий обліковий запис, виконайте наведені нижче дії.



1 Натисніть «Зареєструватися», щоб створити новий обліковий запис.



2 Введіть адресу електронної пошти, на яку буде надіслано код підтвердження.



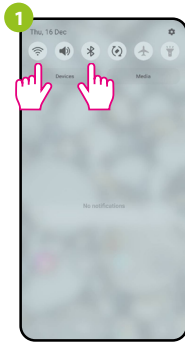
3 Введіть верифікаційний код, отриманий в електронному листі. Пам'ятайте, що у вас є лише 60 секунд, щоб ввести код!



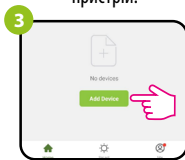
4 Потім встановіть пароль для входу.

КРОК 3 - ПІДКЛЮЧІТЬ ІЧ-ПУЛЬТ ДО WI-FI

Після встановлення програми та створення облікового запису:



1 Увімкніть на смартфоні Wi-Fi і Bluetooth. Найкраще підключити мобільний телефон до мережі Wi-Fi, до якої ви хочете призначити пристрій.



3 У програмі оберіть «Додати пристрій».



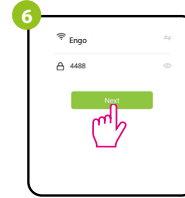
5 Знайшовши термостат, перейдіть «Далі».



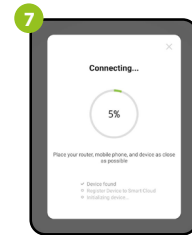
2 Переконайтеся, що пристрій увімкнено. Використовуючи ключ із комплекту, натисніть і утримуйте кнопку RESET протягом 8 секунд, поки світлодіод не почне блимати. Режим сполучення увімкнено.



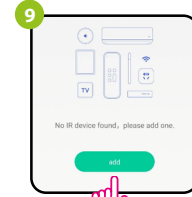
4 Потім виберіть: «Автоматичне сканування».



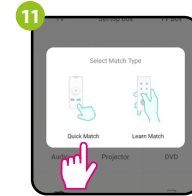
6 Виберіть мережу Wi-Fi, в якій буде працювати термостат, і введіть пароль цієї мережі.



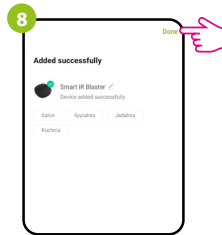
7 Зачекайте, поки програма налаштує термостат для вибраної мережі Wi-Fi.



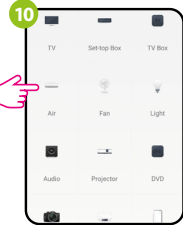
9 Потім ви можете підключити будь-який пристрій, який підтримує інфрачервоне дистанційне керування. Натисніть «Додати».



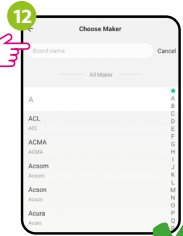
11 Виберіть «Швидкий збіг».



8 Назвіть пристрій і натисніть «Готово».



10 Виберіть тип пристрою, до якого ви хочете підключити ІЧ-пульст дистанційного керування.



12 Знайдіть у списку марку пристрою та дотримуйтеся подальших інструкцій.

Скидання пульта дистанційного керування

Щоб відновити налаштування пристрою за замовчуванням, натисніть кнопку RESET і утримуйте її близько 10 секунд - поки не загориться світлодіод. ІЧ-пульст дистанційного керування буде потім скинути параметри за замовчуванням (заводські), і почнеться процес створення пари.