

Соответствует следующим Директивам Совета Евросоюза:

- Электромагнитная совместимость (2004/108/EC).
- Низковольтное оборудование (2006/95/EC).

Следующая инструкция относится только к продукту SALUS Controls представленному выше.

⚠ Внимание
 Установка должна выполняться только квалифицированным специалистом с соблюдением техники безопасности. Несоблюдение этих требований может привести к ответственности, согласно действующего законодательства. Невыполнение инструкции может привести к выходу из строя данного оборудования, а также к несчастным случаям влекущим за собой ущерб для имущества и здоровья, вплоть до смертельного исхода, с соответствующими правовыми последствиями.

⚠ Внимание
 Для работы этого оборудования используется питание 220 В, 50 Гц! Не работайте под напряжением! Отключайте оборудование от сети при ремонте или замене компонентов.

⚠ Внимание
 KL04RF не оснащен защитным заземлением!

Согласно политике развития продуктов, SALUS Controls plc оговаривает себе право до изменения спецификации, дизайна, а также материалов указанных в этом каталоге, использованных для продукции, без предупреждения.

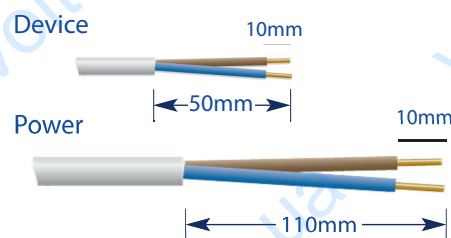
Установка и Подключение KL04RF

Применение центра коммутации KL04RF обеспечивает простое и безопасное подключение терморегуляторов и сервоприводов. KL04RF всегда используйте вместе с KL08RF от SALUS. Не следует устанавливать KL04RF в местах подвергающихся попаданию прямых солнечных лучей или других источников тепла, а также в местах подвергающихся сквознякам. Рабочая влажность до 95%. Время от времени вы можете протирать внешний корпус при помощи сухой ткани без применения растворителей.

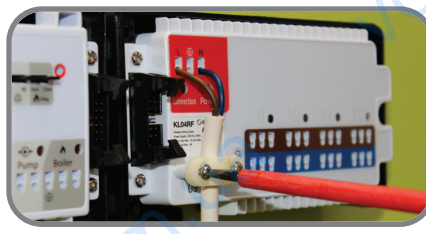
- 1** Осторожно открутите крепежа на 1/4 оборота в направлении против часовой стрелки и снимите переднюю пластиковую крышку.



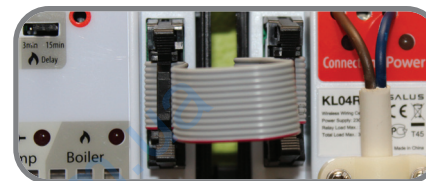
- 4** Удалите данную часть изоляции кабеля.



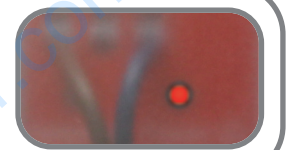
- 7** Зафиксируйте кабель питания с помощью гибкого хомута и 2х винтов.



- 10** Подключите KL04RF к KL08RF при помощи одного из двух соединительных шлейфов. (См. пункт 3). Совместите красные метки на шлейфе и центре коммутации.



- 13** Подключите питание. Включится красный светодиод.



Подключение терморегуляторов к KL04RF.
Подключение термостатов делается за счет KL08RF, так как CO10RF подключается к KL08RF.

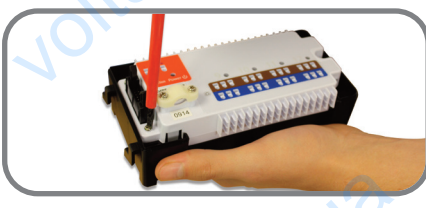
Если во время первой установки подключаете KL04RF к KL08RF, все термостаты автоматически будут сопряжены с KL04RF и KL08RF.

Однако, если KL04RF подключите позже (в случае если термостаты уже подключены к KL08RF), тогда нужно будет отдельно все термостаты подключить к KL04RF. Для этого следуйте инструкции:

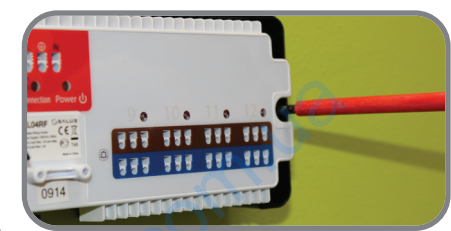
1. Выключите KL08RF.
2. Подключите KL04RF к KL08RF.
3. Включите оба центра коммутации.
4. Снимите переднюю крышку KL08RF, затем нажмите и удерживайте через 5 секунд кнопку на CO10RF.
5. К 9-12 зонам подключите терморегуляторы.
6. Нажмите и удерживайте через 5 секунд кнопку на координаторе.
7. Закройте переднюю крышку KL08RF.

Более подробную информацию насчет подключения терморегуляторов найдете в инструкции KL08RF.

- 2** Снимите белую соединительную панель.



- 5** Прикрутите белую соединительную плату к задней части панели.



- 3** Закрепите KL04RF на стене или DIN-рейке. Если крепите KL04RF в близости KL08RF - используйте короткий соединительный шлейф, в противном случае, используйте 2й, более длинный шлейф.



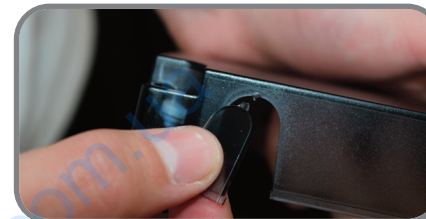
- 6** Подключите сетевые провода L и N



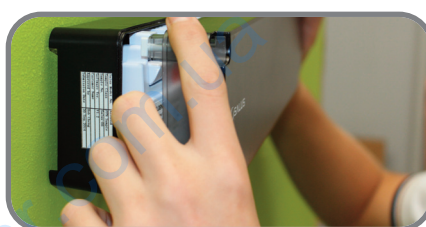
- 8** Провода сервоприводов вставьте в соответствующее коннекторы на панели. Один регулятор может управлять до 4 сервоприводов.



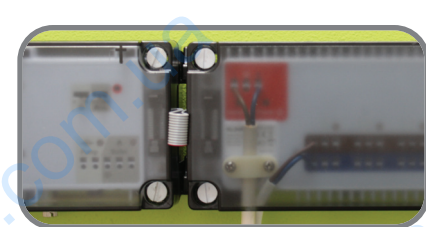
- 11** Удалите заглушку из верхней части крышки KL04RF.



- 9** Снимите верхнюю пластиковую крышку KL08RF.



- 12** Закройте пластиковые крышки в KL08RF и KL04RF.



Индикация LED

Название	Цвет	Обозначение
Сопряжение	●	KL04RF соединено правильно с KL08RF
Питание	●	Подключено питание к KL04RF
Зона 9	●	9 зона требует нагрева - сервопривода в 9й зоне открыты
Зона 10	●	10 зона требует нагрева - сервопривода в 10й зоне открыты
Зона 11	●	11 зона требует нагрева - сервопривода в 11й зоне открыты
Зона 12	●	12 зона требует нагрева - сервопривода в 12й зоне открыты