

SALUS®
MAG
DEFENDER

Магнитный проточный фильтр



Модель: MD22

Введение

Современные, высоко эффективные отопительные котлы идеально дополняют высокоэффективные работы установок ЦО. Однако эффективность работы может быть значительно снижена, в случае игнорирования необходимости поддержания чистоты внутри установок. Большинство из них постоянно подвергается загрязнению оксидом железа, который скапливается в устройстве в виде коррозионного осадка.

Частицы оксида железа различаются размером своих субмикрочастиц, которые находятся в постоянном движении во время работы системы. Это может привести к повреждению клапанов и насосов, а также к резкому снижению эффективности работы котла, в случае попадания частичек в теплообменник и в другие элементы системы.

Фильтр SALUS Mag Defender обеспечивает сохранность установки центрального отопления и увеличивает ее эффективность. Фильтр был запроектирован таким образом, чтобы исключить оседание оксида железа, при этом сохранив скорость циркуляции.

Mag Defender - прост в установке. Клапаны поворачиваются на 360 °, что делает возможным их монтаж практически в любом месте.

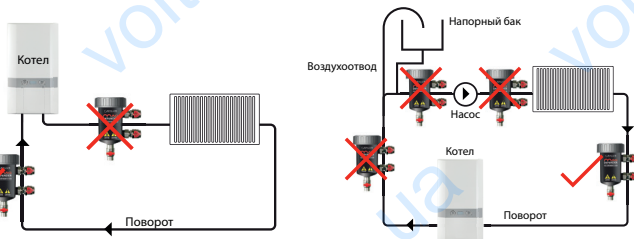
Дополнительным преимуществом для установщиков является находящийся внизу фильтра сервисный клапан. После срезания, он начинает выполнять функцию спускного клапана, что делает возможным легкое удаление загрязнений. Корпус фильтра объемом в 500 мл позволяет влить соответствующее количество консервирующей жидкости LX1, которая защищает от выпадения осадка и внутренней коррозии. Заправить жидкость следует после закрытия перекрывающих клапанов и очистки фильтра.

Руководство пользователя



УСТАНОВКА

Чтобы обеспечить лучшую защиту котла, фильтр Mag Defender следует установить за последним нагревателем непосредственно перед котлом.



УСТАНОВКА

Планируя место установки, следует учитывать возможность доступа к устройству для его сервисного обслуживания.

Что следует сделать::

- Установить фильтр вертикально, тем самым, обеспечив выход воздуха в момент приведения его в действие. То как будут установлены трубы (вертикально, горизонтально или под углом) не имеет существенного значения. Переключательные клапаны можно вращать в любую сторону.
- В случае прикрепления установки к металлическим элементам, устройство следует заземлить, а все подключения сделать легкодоступными и соответствующим образом маркировать (Внимание! Не выключать заземление!)

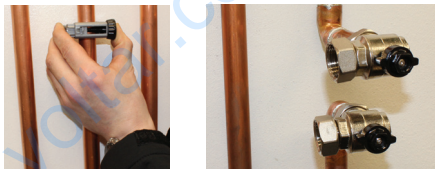
Чего не следует делать::

- Магнит может стать причиной помех и сбоев в работе электронных устройств, таких как кардиостимуляторы, компьютеры, магнитные носители и часы. Эти устройства не следует приближать к фильтру на расстояние менее чем 30 см.
- Никогда не перекрывайте переключательные клапаны и не снимайте крышку во время работы котла.
- Фильтр следует установить на расстоянии минимум 1 метр от котла.

Перекройте циркуляцию воды и спустите воду через трубу, к которой будет прикреплен фильтр (возможно, возникнет необходимость спустить воду во всей установке). Если монтаж будет производиться ниже котла или другого объекта, отступите 25 см от верхней части фильтра, чтобы обеспечить свободный доступ к нему во время очистки.

Подготовьте трубы и соединители труб, смажьте резьбу переключательных клапанов и прикрутите к установке.

- 1 На данном этапе следует закрутить их рукой, без помощи инструментов.





- 2 Далее следует немного раскрутить перемычки и вложить между ними прокладки (в комплекте).



- 3 Прикрепите фильтр к клапанам и закрутите, не применяя излишней силы, во избежание срыва резьбы.





ПРИМЕЧАНИЕ: спускной клапан закрыт



4 С этого момента установка готова к наполнению. Убедитесь, что оба переключательных клапана открыты, а спускной клапан закрыт. Теперь можно привести в действие систему центрального отопления.

5 Подготовьте ведро и подставьте его под спускной клапан, чтобы собрать воду. Откройте его при помощи ключа (в комплекте), который выполняет также функцию насадки, так чтобы выпустить воздух из корпуса фильтра. Закройте клапан и дождитесь, пока начнется циркуляция воды. После того, как установка разогреется до нужной температуры – выпустите воздух из фильтра повторно. Будьте осторожны – вода может быть горячей. Далее прикрутите насадку к спускному клапану.

ОЧИСТКА



- 1 **Внимание!** Перед началом, каких-либо работ по консервации, следует отключить котел от электропитания, вода в установке должна остыть до безопасной рабочей температуры. С помощью входящего в комплект ключа Mag Defender перекройте оба клапана.

- 2 Осторожно открутите крышку фильтра.



- 3 Извлеките магнит, держа его за крышку.



- 4 Вытащите трубку, на конце которой расположен сетчатый фильтр. Часть осадка может приклеиться к трубке, но большая его часть опустится на дно корпуса.



- 5 Прополощите трубку и сетчатый фильтр под краном.



- 6 Открутите насадку спусчного клапана так, как это показано на рисунке.



- 7 Теперь используйте эту насадку, чтобы открутить спускной клапан и подставьте ведро для сбора воды.



- 8 Откройте клапан, содержимое фильтра выльется в ведро, после этого следует его прополоскать.



- 9 Вставьте обратно трубку с сетчатым фильтром.



- 10 Вставьте магнит.



- 11 Прикрутите крышку с помощью входящего в комплект ключ. Не прикладывайте избыточное усилие



- 12 Закройте спускной клапан и прикрутите к нему насадку.



- 13 Откройте перекрывающие клапаны и включите систему отопления.

Повторно подставьте ведро для сбора воды во время выпуска лишнего воздуха. Осторожно открутите спускной клапан так, чтобы начал выходить воздух, пока не начнет выливаться вода.



- 14 Повторно выпустите воздух из фильтра, когда вода в установке достигнет нужного уровня температуры. Будьте осторожны, вода может быть горячей. Закрутите насадку на спускном клапане.



Химическое консервирование



- 1 После вставки трубки с сетчатым фильтром (пункт 6) следует влить внутрь фильтра 0,5 литра консервирующего средства. В этом случае мы советуем применить защитную жидкость LX1, который продается в бутылочках по 0,5 литра. Следует осторожно залить ее в корпус фильтра по его внутренней стенке.

Не заливайте жидкость внутрь трубки. Можно временно накрыть трубку крышкой фильтра.

- 2 Далее действуйте в соответствии по очистке с пунктом 10 инструкции.
- 3 После включения системы отопления (пункт 13) подождите 5 минут, чтобы средство распространилось по всей установке, далее перейдите к пункту 14.
- 4 Консервация завершена.

ВОПРОСЫ И ОТВЕТЫ

Q Где следует установить фильтр SALUS Mag Defender?

A Чтобы обеспечить лучшую защиту котла, фильтр Mag Defender следует установить за последним нагревателем непосредственно перед котлом, так как это показано на рисунке инструкции установки.

Q Какой клапан фильтра отвечает за поступление воды и через какой вода выходит?

A Вход и выход воды можно организовать с любой стороны, это не имеет особого влияния на объем циркуляции воды.

Q Как часто следует чистить фильтр Mag Defender?

A Лучше всего раз в год, во время профилактического осмотра котла.

Q Можно ли использовать другие химические средства для консервирования?

A Да, можно использовать доступные на рынке консервирующие средства. Однако мы рекомендуем использовать чистящие и консервирующие средства из серии Salus System Guard (LX1 – защитная жидкость, LX2 и LX3 – чистящие жидкости).

Q Каков срок работы фильтра Mag Defender?

A Фильтр был запроектирован таким образом, чтобы поддерживать работу котла на протяжении всего срока его использования. В среднем 10 лет. Дополнительно на фильтр распространяется 5-летняя гарантия.

Q Как перекрыть переключательные клапаны фильтра?

A Достаточно перевести клапаны в позицию OFF (выкл) с помощью входящего в комплект ключа. Следует помнить о том, чтобы выключить котел перед выполнением этого действия.

Q Влияет ли фильтр Mag Defender на работу кардиостимулятора?

A Также как при использовании всех магнитных устройств, следует с особой осторожностью пользоваться фильтром. После установки фильтра, он создает магнитное поле, которое на небольшом расстоянии (менее 30 см) может создавать помехи в работе кардиостимулятора. Однако сила его воздействия после установки составляет 1/10 мощности магнитного поля, создаваемого средней величины магнитом на холодильнике.

ГАРАНТИЯ

SALUS Controls гарантирует, что данная продукция не содержит заводского брака и произведена в соответствии с его спецификацией. В случае нарушения данной гарантии, SALUS Controls (по своему усмотрению), произведет ремонт или замену дефектного продукта.

Гарантийный срок - пять лет с момента установки.



Покупатель:

Адрес покупателя:

.....

.....

..... Индекс:

Тел: e-mail:

Фирма по установке оборудования:

.....

Тел: e-mail:

Дата установки:

Монтаж осуществил:

.....

SALUS рекомендует, использовать с фильтром MAG DEFENDER, защитные средства SALUS SYSTEM GUARD.



Узнайте больше о
продукции SALUS на сайте:



www.salus-controls.eu



Спецификация and contents



Комплект поставки:

Гаечный ключ MAG DEFENDER

Руководство пользователя, включая гарантийную форму.

Сервисный комплект:

1 х прокладка

2 шайбы: вход / выход

www.saluscontrols.eu

SALUS Controls plc, SALUS House, Dodworth Business Park South,
Whinby Road, Dodworth, Barnsley S75 3SP

Sales: Email: sales@salus-tech.com Tel: 01226 323961

Technical: Email: tech@salus-tech.com Tel: 01226 323961