



WLS600 - датчик протікання | Water Leakage Sensor



НОВИНКА!



Датчик був створений для виявлення протікання і порушень герметичності сантехнічного обладнання.

Характеристики:

- Вологостійкий корпус
 - Бездротовий зв'язок (ZigBee)
 - Компактні розміри
 - Вбудований світлодіодний індикатор
 - Аксесуари поставляються в комплекті
- забезпечують різні варіанти інсталяції (в залежності від конкретних умов).

Живлення	3 V (батарея CR2)
Довжина додаткового виносного сенсора.	2 м
Розміри датчика [мм]	H=25, Ø=55
Розміри настінного тримача [мм]	60 x 66 x 30



← Як відчувати себе захищеним?

Використання датчиків протікання знижує до мінімуму ризик затоплення при аварійних ситуаціях в системах водопостачання і опалення, і запобігає витрати на дорогий ремонт приміщень та обладнання.

Використання датчиків забезпечує запобігання затоплення і інформування про аварії.

Використання декількох датчиків забезпечить бездоганну розподілену систему захисту об'єкта від затоплення з можливістю моніторингу стану датчиків і своєчасного інформування про спрацювання системи.

Примеры использования:



Ванна



Кухня



Котельня



Склад



Архів



Завод



SALUS Smart Home

SALUS
CONTROLS

Датчик протікання є частиною системи SALUS Smart Home, завдяки цьому користувач отримує майже необмежені можливості конфігурації і способи застосування даного датчика в системі.

Система допоможе **передбачити необхідні дії** щодо запобігання затоплення, включаючи відключення подачі води за допомогою додаткових **виконавчих елементів** (SR600, SPE600).

Крім цього, система надає можливість призначити **відправлення повідомлень** (SMS, e-mail) при спрацюванні сигналізації датчика протікання.





WLS600 - датчик протікання | Water Leakage Sensor

Приклади використання:

1. Контакти датчика протікання замикаються при затоці води
2. Датчик відправляє сигнал інтернет шлюзу UGE600
3. Інтернет шлюз UGE600 відправляє SMS повідомлення і одночасно дає команду SR600 на закриття вхідного клапану водопостачання.





До комплекту поставки входять:



Датчик протікання
–WLS600



Додатковий
виносний сенсор



Тримач



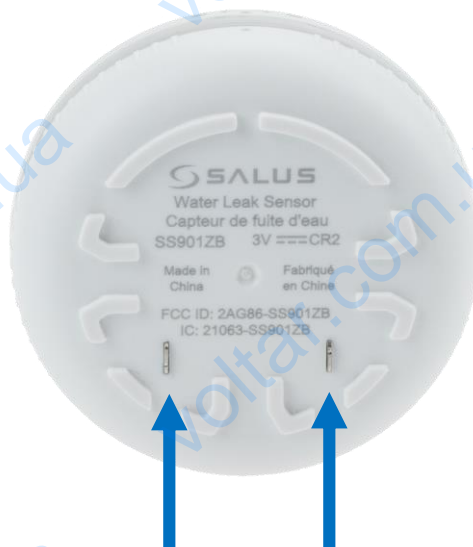
Монтажні кріплення
для тримача датчика.

Керівництво по монтажу



Варіанти використання датчика:

1. Проста установка



Сенсори наявності
води

Проста (мобільна) установка в зоні можливої затоки. Датчик просто встановлюється без тримача в горизонтальному положенні. Для контролю наявності (протікання) води використовуються основні сенсори, які розташовані на нижній поверхні датчика.



Варіанти використання датчика:

2. Установка з використанням тримача



Сенсори води



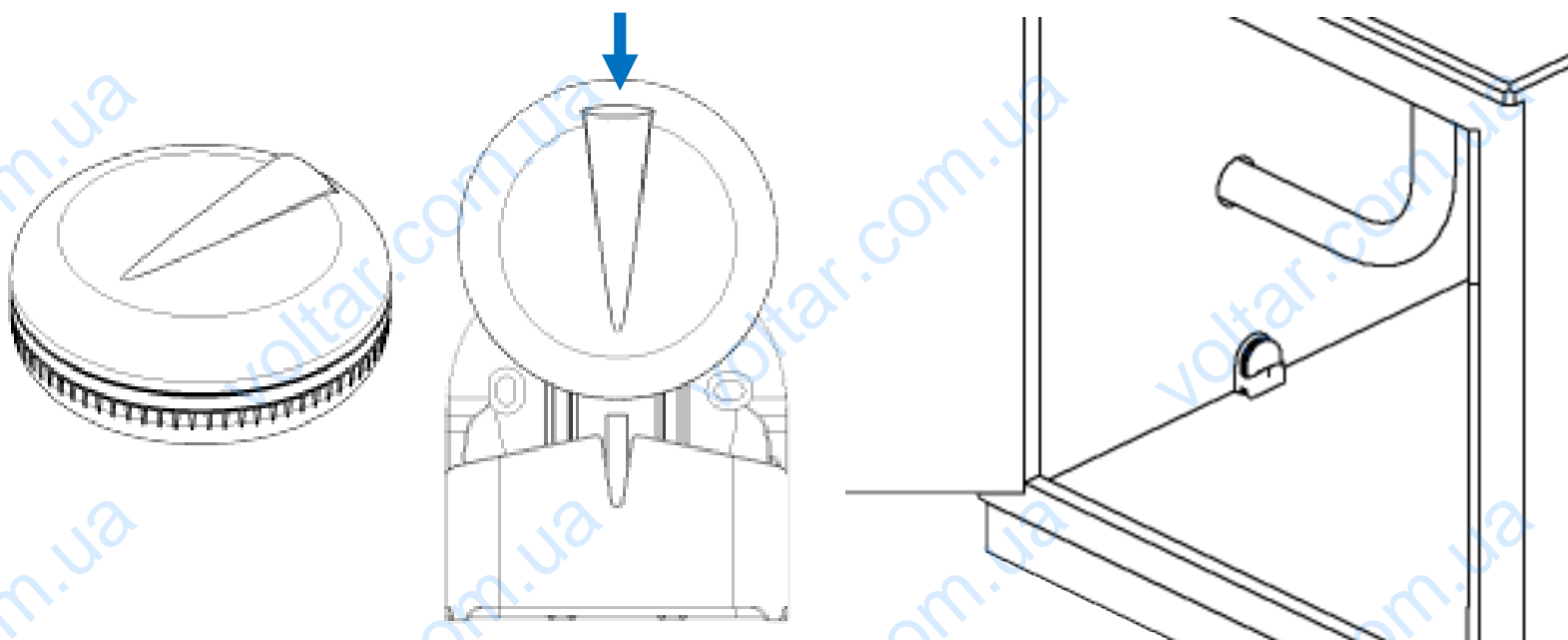
Сенсори води

Дозволяє зафіксувати тримач з датчиком в вертикальному положенні, запобігає його випадковому переміщенню із зони передбачуваного затоплення. Можлива як горизонтальна, так і вертикальна установка. Електроди датчика виводяться на нижню і бічну сторону обладнання.



Варіанти використання датчика:

2.





Варіанти використання датчика:

3. Датчик протікання + тримач + зовнішній сенсор



+



Використання тримача і додаткового виносного сенсора для контролю затоплення в незручних місцях.



Роз'єм для підключення зовнішніх сенсорів

Сенсори води

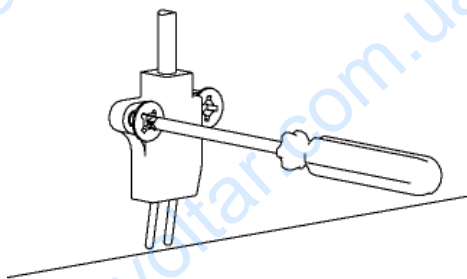




Особливості кріплення і монтажу:

3.

Установка на плоскій поверхні



Установка за допомогою стяжки

