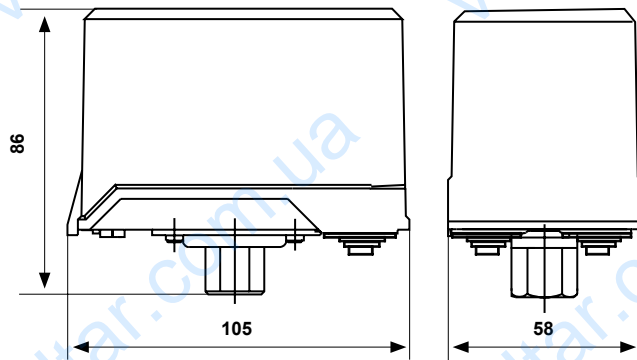


B70A

Реле давления для непосредственного управления трехфазными двигателями

Данное реле давления используется для непосредственного управления трехфазным двигателем насоса, компрессора или группой бытовых или промышленных автоклав. Подходит для жидкости (газа или жидкости), которые не разрушают химически резиновую мембрану.



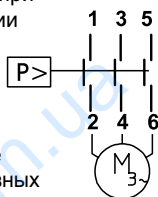
	Шкала бар	Дифференциал шкала в начале в конце бар	Макс. давление чувствит. элемента бар	Соединение G1/4	Уровень защиты
B70A	0,5 ÷ 7	+0,8 +1,8	+3,5	12	IP40

1 бар = 100КПа *Дифференциал вычитается из значения масштабного коэффициента.

ЭЛЕКТРИЧЕСКИЕ ХАРАКТЕРИСТИКИ

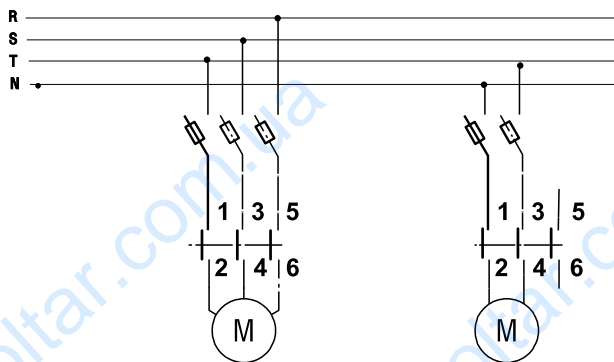
Переключатель с двойным контактом из серебряного сплава.

разомкнутые
контакты при
повышении
давления



в случае
однофазных
двигателей
подсоединяются
только два полюса

ПРИМЕР ЭЛЕКТРИЧЕСКОГО СОЕДИНЕНИЯ



Трехфазный
двигатель

Однофазный
двигатель

Номинальное напряжение изоляции	Ui 415В~
Номинальный ток постоянной работы	Ith 25А
Номинальный ток	AC-1 Ie 20А
Номинальный ток	AC-3 Ie 9А
Мощность трехфазного двигателя АС3:	
220/250В	380/415В~
2,2кВт/(3НР)	4кВт/(5,5НР)

СТАНДАРТЫ И СЕРТИФИКАТЫ

Соответствует нормам EN 60947-4-1.

УСТАНОВКА

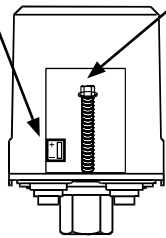
Непосредственная установка на трубопроводе.

ФУНКЦИОНИРОВАНИЕ

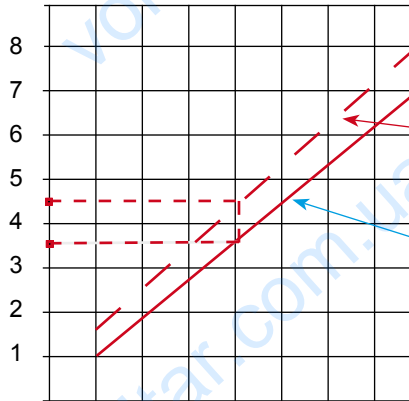
Контакты размыкаются при увеличении давления.

Трехполюсные контакты позволяют управлять, без контактора, трехфазные или однофазные электродвигатели до 9А.

Настройка
дифференциала
давления



Регулирования
давления
срабатывания:
завинчивание
увеличивает значение
давления



Давление выключения
(размыкание контактов)

Давление срабатывания
(замыкание контактов)

* ПРИМЕР: давление срабатывания 3,5 бар
давление выключения 4,5 бар

ХАРАКТЕРИСТИКИ

Чувствительный элемент: мембрана в резиновом корпусе.

Регулируемый дифференциал.

Соединение G 1/4 гнездовое.

Корпус из ударопрочного термопластика.

Металлические детали из нержавеющей стали.

Заземление.

2 уплотнителя для внешних соединений.

Максимально допустимая температура жидкости 90°C.

Допустимая температура для корпуса -15 ÷ 60°C.

Температура хранения и транспортировки -35 ÷ 60°C.

Единичный вес 0,39 Кг.