

F129 Design

Нагревательная HD панель с возможностью программирования режимов работы



Преимущества

КОМФОРТ

- Легкое программирование: для большего комфорта и экономии программируйте прибор в соответствии с своим ритмом жизни, 24 часа 7 дней в неделю
- Быстрый нагрев благодаря эффективному и равномерному распространению тепла от передней панели прибора
- Закрытый нагревательный элемент с алюминиевым диффузором (безопасный, бесшумный и долговечный)
- Полная безопасность благодаря классу защиты II, IP24 и двойной электрической изоляции
- Встроенная автоматическая защита от перегрева и датчик падения

ЭКОНОМИЯ

- Энергосбережение до 25% *
- Высокоточный электронный термостат
- Эргономичный цифровой блок управления с LCD-дисплеем



УДОБСТВО ЭКСПЛУАТАЦИИ

- Удобный цифровой LCD-дисплей
- 2 режима работы: Ручной/Программируемый
- Удобный монтаж благодаря H-образному вертикальному шаблону
- Мобильный благодаря комплекту для установки на пол и электрической вилке (опция)

ДИЗАЙН

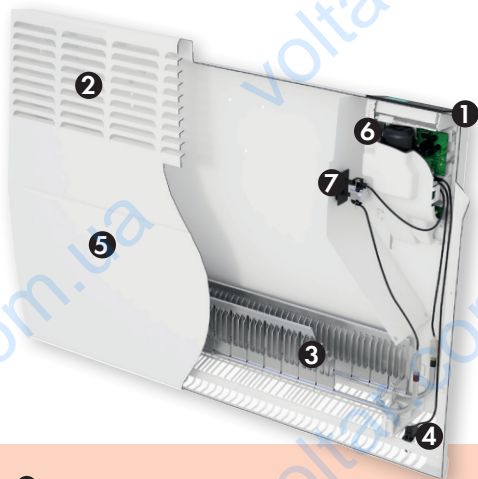
- Высококачественный дизайн HD панели
- Выштамповка на передней панели для выхода воздуха
- Цвет: белый (RAL 9016)



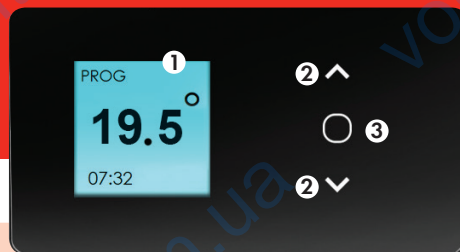
 <p>Доступные модели **</p>	<p>КОНВЕКТОР, ОБЕСПЕЧИВАЮЩИЙ АКТИВНОЕ ТЕПЛО от 500 до 2000 Вт</p> <p>Мощность</p>	<p>до +25% энерго- сбережения*</p> <p>Энергосбережение</p>
 <p>Цифровой блок управления с LCD-дисплеем</p>	<p>HD Technology 2 in 1</p> <p>24/7</p> <p>Технология</p>	<p>ЗАКРЫТЫЙ НАГРЕВАТЕЛЬНЫЙ ЭЛЕМЕНТ + АЛЮМИНИЕВЫЙ ДИФФУЗОР</p> <p>Тип нагревательного элемента</p>

* По сравнению с механическим конвектором

** Типы моделей: А: Горизонтальная / В: Вертикальная / С: Плинтусная



- 1 Цифровой блок управления с LCD-дисплеем
- 2 Выход воздуха
- 3 Закрытый нагревательный элемент с алюминиевым диффузором
- 4 Датчик температуры в помещении
- 5 Передняя панель с равномерным распределением тепла
- 6 Встроенный датчик падения
- 7 Устройство защиты от перегрева



- 1 Отображение температуры и режимов работы – 2 режима: Ручной / Программируемый
- 2 Навигационные кнопки для установки режимов работы
- 3 Доступ к меню / активация режима



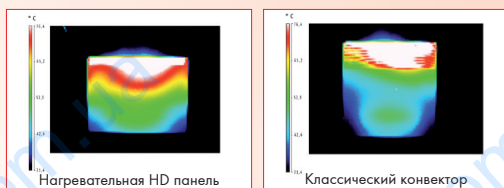
РЕЖИМ ЛЕГКОГО ПРОГРАММИРОВАНИЯ (для F127)

- Ручной режим: позволяет установить желаемую температуру нагрева в диапазоне от отключения до +30° C
- Программный режим: позволяет установить до 3 программ комфортной температуры в течение суток на 7 дней в неделю. Возможность дублировать ежедневную программу на другие дни недели.

HD
Technology
2 in 1

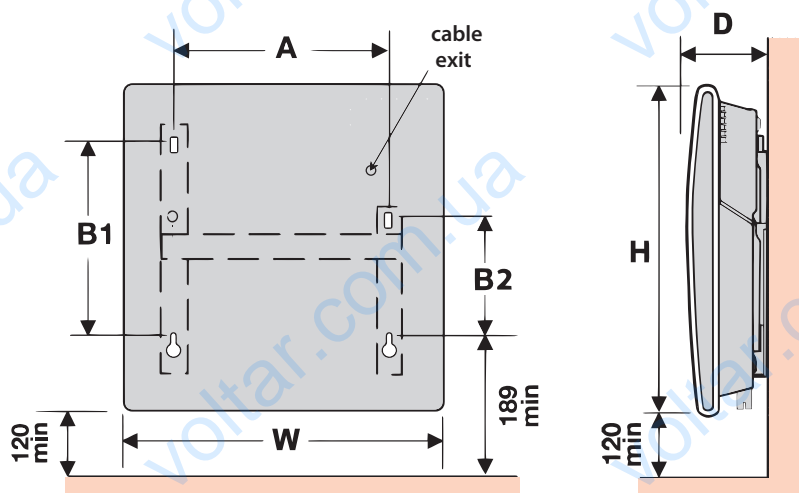
ТЕХНОЛОГИЯ HD

Тепло, излучаемое передней поверхностью HD панели, в сочетании с теплом от конвекции обеспечивает быстрый прогрев помещения и дарит ощущение равномерного тепла



Распространение тепла от нагревательной HD панели в сравнении с классическим конвектором

РАЗМЕРЫ ДЛЯ УСТАНОВКИ (мм)



F129 DESIGN

ТЕХНИЧЕСКИЕ ДАННЫЕ

МОЩНОСТЬ (Вт)	РАЗМЕРЫ (мм)						ВЕС НЕТТО (кг)
	Ширина (W)	Высота (H)	Глубина (D)	A	B1	B2	
500	391	461	114	122	256	158	3.1
1000	465	461	114	196	256	158	3.7
1500	613	461	114	344	256	158	4.6
2000	761	461	114	492	256	158	5.5