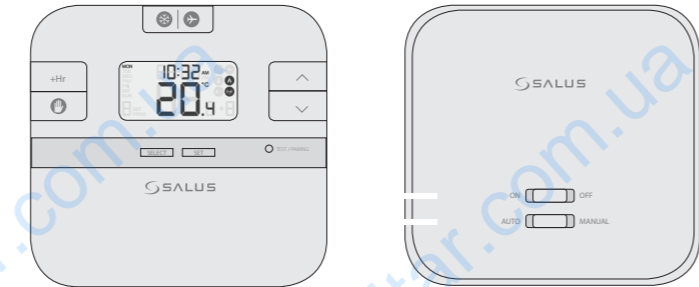




### Установка

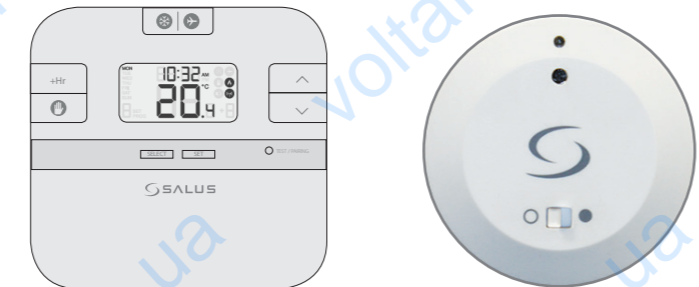
Термостат и приёмник RT510RF (RT510TX+RXRT510)



Вставьте батареи и подключите провода. После этого включите приёмник. Если Вы купили комплект RT510RF - устройства уже сопряжены друг с другом.

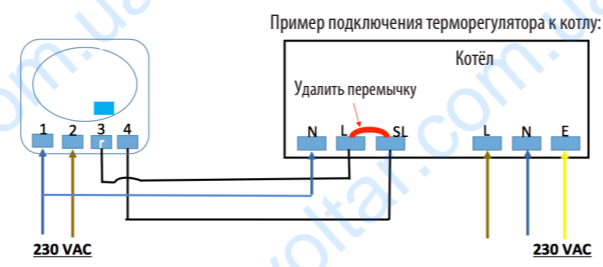
Клемма	Описание	Зажимы приёмника
NO	Нормально открытый	
COM	Общий беспотенциальный	
L	Фаза питания 230 V AC	
N	Нейтраль	

RT510BC (RT510TX+Приёмник котла, используется для определённых моделей котлов)



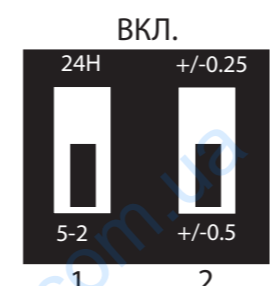
Вставьте батареи и подключите провода. После этого включите приёмник котла, для этого установите верхний переключатель в позиции "ON". Если Вы купили комплект RT510BC - устройства уже сопряжены друг с другом.

Клемма	Описание	Зажимы приёмника
1 (N)	Нейтраль	
2 (L)	Питание	
3 (COM)	Общий беспотенциальный	
4 (NO)	Нормально открытый	

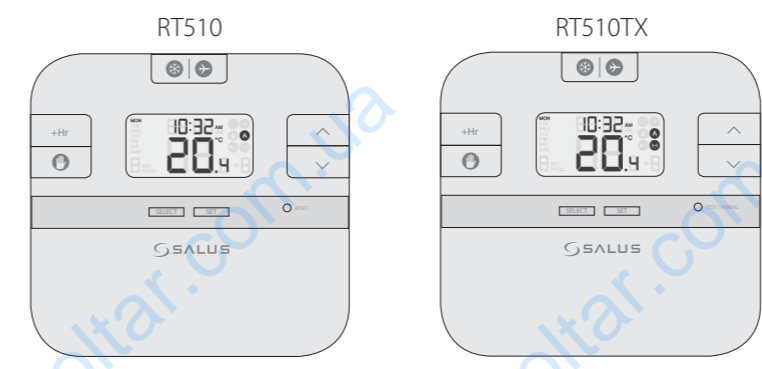


### Настройки DIP-переключателей

DIP - переключатели находятся на задней крышке термостата. Первый DIP - переключатель служит изменению типа программирования - 5+2 дня или ежедневное. Второй используется для изменения гистерезиса. По умолчанию +/-0.5°C, можно её изменить на +/-0.25°C. Это заставит ваш котёл запускаться чаще.

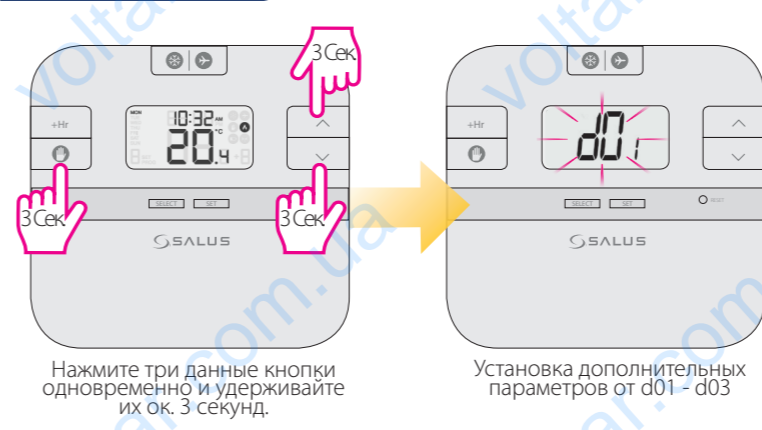


### RT510/RT510TX - Функции кнопок



Кнопка	Функция
	1. Нажмите один раз коротко, чтобы включить режим Защиты от замерзания 2. Нажмите и удерживайте 3 сек., чтобы включить режим Отпуск
+Hr	Нажмите один раз, чтобы вкл./выкл. функцию ручного режима (только на краткое время)
	Нажмите один раз, чтобы вкл. функцию постоянного ручного режима. В этом режиме термостат работает как суточный. Чтобы вернуть в программируемый режим, нажмите кнопку  еще раз.
↑	Вверх (напр. повышение температуры)
↓	Вниз (напр. понижение температуры)
SELECT	Выбор часов или настроек
SET	Нажмите, чтобы подтвердить ваши настройки
	1. Нажмите один раз коротко, чтобы войти в тестовый режим для RT510RF 2. Нажмите и удерживайте 3 сек., чтобы войти/выйти в режим сравнения RT510RF 3. Нажмите один раз коротко, чтобы вернуть заводские настройки для RT510
+ ↑ + ↓	Нажмите и удерживайте 3 сек. для входа в режим установщика
SELECT + SET	Нажмите и удерживайте 3 сек. для входа в настройки даты и времени

### Режим установщика

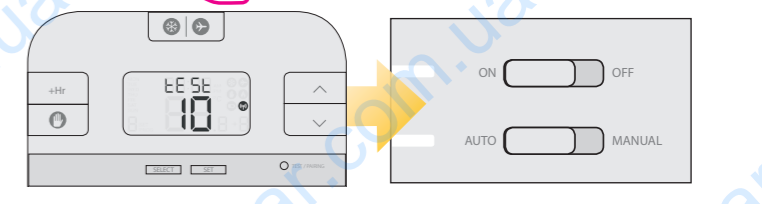
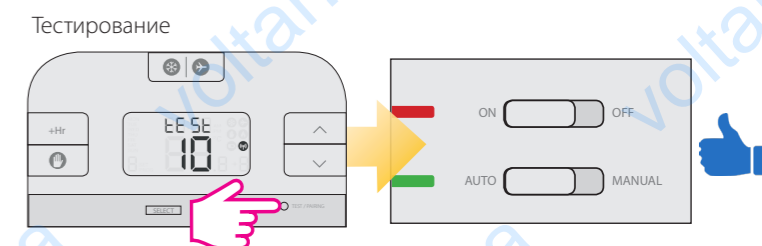
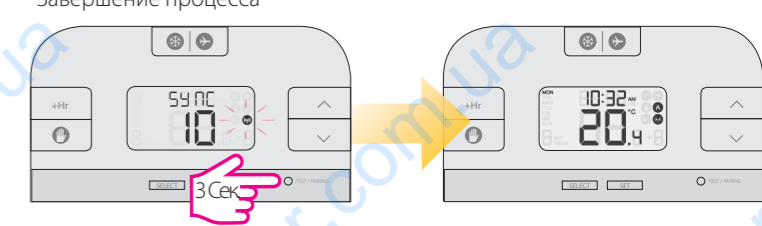
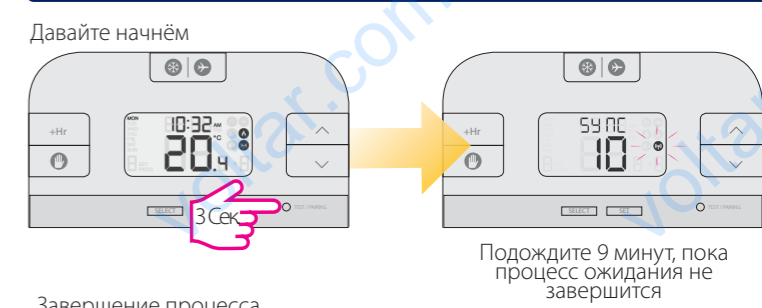


dxh	Функция	Параметры установки	Описание	По умолчанию
d01	Шаг индикации температуры	0.1 или 0.5°C	Выберите шаг индикации заданной температуры	0.5°C
d02	Корректировка темп.	+/-3.0°C	Возможность корректирования темп.	0.0°C
d03	Защита от замерзания	5.0-17.0°C	Возможность задать темп. защиты от замерзания	5.0°C

### Сопряжение RT510RF с приёмником котла

В случае, если Вы купили комплект RT510RF или RT510BC - устройства уже сопряжены друг с другом.

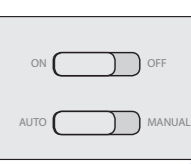
Если Вы купили передатчик RT510TX и приёмник RXRT510 отдельно, следуйте указанной ниже инструкции. **Убедитесь, что приёмник установлен в АВТО режим.**



Если вы купили RXRT510 или RT510TX и хотите их сопрячь с другими устройствами линейки 5x5, пожалуйста, обратитесь к руководству для приёмника или к соответствующей инструкции, размещенной на сайте: [www.salus-controls.com](http://www.salus-controls.com)

### Описание переключателей приёмника RXRT510

Позиция	Функция
ON	Приёмник включён, готовый к применению
OFF	Приёмник выключён
AUTO	Приёмник будет работать автоматически, соответственно сигналу, полученному от термостата
MANUAL	Приемник работает в ручном режиме, при положении верхнего переключателя "ON" - постоянно включен, сигнал от терморегулятора не принимается.



### Описание кнопок приёмника котла RXBC605

Позиция	Функция
SYNC	Приёмник котла будет синхронизован с термостатом
AUTO	Приёмник будет работать автоматически, соответственно сигналу, полученному от термостата
MANUAL	При выбранном положении котел включен постоянно, сигнал от терморегулятора не принимается.



### RT510 и RT510RF - Руководство

**Введение**  
С помощью термостата RT510 вы можете включить или выключить систему отопления по мере необходимости, в соответствии с заданной вами температурой. Серия RT510 включает в себя нижеследующее оборудование:

- RT510 - проводной термостат
- RT510RF (RT510TX + RXRT510) - беспроводной термостат
- RT510TX - передатчик, используйте вместе с линейкой 5x5 (приёмники)
- RXRT510 - приёмник, используйте вместе с передатчиком
- RT510BC - беспроводное управление - передатчик + приёмник котла

Чтобы получить полную версию руководства по данному устройству в версии PDF, перейдите на сайт: [www.salus-manuals.com](http://www.salus-manuals.com)

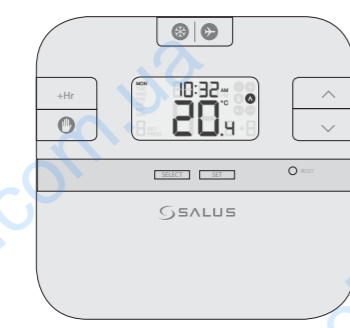
**Продукция соответствует:**  
Компания SALUS Controls информирует, что данное оборудование соответствует Директивам: 2014/30/EC, 2014/35/EC, 2014/53/EC и 2011/65/EU. Полную информацию относительно Декларации соответствия найдете на нашем сайте: [www.saluslegal.com](http://www.saluslegal.com).

**Информация по безопасности**  
Используйте оборудование согласно инструкции. Терморегуляторы от SALUS можно применять для управления оборудованием только внутри помещений. Это устройство должно устанавливаться компетентным специалистом. Установка устройства должна соответствовать руководству, нормам и правилам, действующим в городе, стране или государстве, где она производится. Несоблюдение требований соответствующих руководств, стандартов и правил может привести к травмам, смерти или судебному преследованию.

**ВАЖНО:** Для работы этого оборудования используется питание 230V, 50Hz!  
Выполняйте монтаж только при отключенном напряжении питания!

### Установка

Термостат RT510



Вставьте батареи и подключите приёмник к источнику питания

Клемма	Описание	Задняя крышка
1 (COM)	Общий беспотенциальный	
2 (NC)	Нормально закрытый	
3 (NO)	Нормально открытый	

## Настройка дня недели и времени

Нажмите данные кнопки одновременно и удерживайте их ок. 3 сек.

С помощью кнопок Вверх/Вниз выберите формат времени (12 ч. или 24 ч.)

Нажмите кнопку Select, чтобы подтвердить свой выбор

С помощью кнопок Вверх/Вниз настройте время

Нажмите кнопку Select, чтобы подтвердить свой выбор

С помощью кнопок Вверх/Вниз настройте минуты

Нажмите кнопку Select, чтобы подтвердить свой выбор

С помощью кнопок Вверх/Вниз выберите день недели

После того, как сделаете все изменения, подтвердите выбор кнопкой Set, после этого вернётесь в главное меню.

**Важно:** не забудьте перевести DIP - переключатель на 24 часа для того, чтобы включить ежедневное программирование. После этого, следуйте тем же инструкциям, которые указаны для программирования 5+2 дня.

Нажмите SET, чтобы подтвердить выбор и вернуть в главное меню

## Просмотр заданной температуры

Текущая температура

Заданная температура

## Временный ручной режим

Заданная Вами температура будет поддерживаться до наступления в программе следующего периода.

## RT510/RT510TX - Программирование

Вы можете сделать собственные настройки программирования вашего термостата. С помощью DIP-переключателей выбираете опцию - 5+2, либо ежедневное программирование.

RT510/RT510TX	
Программирование 5+2	Программирование
<b>Рабочие дни:</b> 6 периодов в сутки (одинаковые для пон. и пт.)	24 ч.
<b>Выходные:</b> 6 периодов в сутки (одинаковые для суб. и вс.)	6 периодов в сутки (разные для каждого дня недели)
<b>В итоге: 12 настроек на неделю</b>	<b>В итоге: 42 настройки на неделю</b>

Нажмите кнопку Set, чтобы сменить настройки программ

С помощью кнопок Вверх/Вниз выберите тип программирования: 5+2 или 24 ч.

С помощью кнопок Вверх/Вниз можете посмотреть заданную температуру

С помощью кнопок Вверх/Вниз настройте температуру

## Постоянный Ручной режим (суточный)

Нажмите кнопку Set, чтобы подтвердить свой выбор

Нажмите кнопку, чтобы включить суточный режим

С помощью кнопок Вверх/Вниз настройте температуру

Нажмите кнопку Set, чтобы подтвердить свой выбор

На экране появится значок т.е. суточного режима

## Ручной режим

Нажмите кнопку +Hr, чтобы включить ручной режим на время

С помощью кнопок Вверх/Вниз можете задать время работы данного режима, подтвердите кнопкой SET (максимально до 9 часов)

## Защита от заморозания

Нажмите кнопку, чтобы включить режим Защиты от заморозания

Режим Защиты от заморозания ВКЛ. (Температуру защиты устанавливается с помощью параметра d03)

Режим Защиты от заморозания ВВКЛ.

Температуру защиты от заморозания можно просмотреть, нажав кнопку один раз, однако температуру можете изменить только в режиме установщика.

## Режим Отпуск

Нажмите и удерживайте данную кнопку 3 сек.

С помощью кнопок Вверх/Вниз выберите время работы режима Отпуск (макс. 31 дней)

Для выхода из режима Отпуск нажмите и удерживайте кнопку 3 сек.

**Важно:** Вы можете также выйти из режима отпуска, установив количество дней - 0

## RT510 Сброс до заводских настроек

Один раз нажмите кнопку Reset. Мы советуем использовать скрепку

Все ваши настройки будут сброшены

## RT510TX Сброс до заводских настроек

Вытащите батареи не нажимая ни одной кнопки на термостате. Подождите около двух минут и вставьте батареи обратно. Настройки вашего устройства будут сброшены.

Когда вы захотите поменять батареи, ваше устройство будет использовать внутреннюю память, чтобы сохранить ваши настройки. У вас есть 30 секунд, для того, чтобы поменять батареи, если процесс займет больше времени, ваши настройки будут сброшены.